



Test wiedzy cz. 2

Pytania z zakresu turystyki, topografii, bezpieczeństwa w ruchu drogowym oraz udzielania pierwszej pomocy

czas trwania: 50 minut

szkoły podstawowe

1. Test składa się 50 pytań, z których każde ma tylko jedną poprawną odpowiedź.
2. Sprawdź, czy otrzymałeś prawidłowy i kompletny arkusz pytań oraz kartę odpowiedzi.
3. Wszystkie odpowiedzi nanieś na kartę odpowiedzi – tylko ona będzie sprawdzana.
4. Po zakończeniu pisania testu oddaj kartę odpowiedzi, test z pytaniami zachowujesz dla siebie.

POWODZENIA !!!

1. **W którym roku zostało założone Polskie Towarzystwo Tatrzańskie?**
A. 1873 B. 1899 C. 1905 D. 1951
2. **Warunkiem zdobycia Młodzieżowej Odznaki Krajoznawczej jest spędzenie na wycieczkach jedno lub wielodniowych:**
A. 3 dni B. 5 dni C. 6 dni D. 7 dni
3. **Odznaka „Turysta Przyrodnik” w stopniu małym popularnym ma kolor:**
A. zielony B. niebieski C. żółty D. srebrny
4. **Kiedy obchodzimy Światowy Dzień Turystyki?**
A. 27 września B. 15 września C. 27 czerwca D. 12 czerwca
5. **Który z poniższych konkursów młodzieżowych nie jest organizowany przez PTTK?**
A. Ogólnopolski Młodzieżowy Turniej Turystyczno-Krajoznawczy
B. Konkurs „Poznajemy Ojcowiznę”
C. Konkurs krasomówczy
D. Konkurs Piosenki Turystycznej
6. **Ile punktów można zdobyć za zwiedzanie Kozienic do Odznaki Turystyki Pieszej PTTK?**
A. 15 pkt. B. 20 pkt. C. 10 pkt. D. 5pkt.
7. **Znak ostrzeżenia o trudnym odcinku szlaku przedstawia:**
A. wykrzyknik B. kwadrat ze strzałką C. wypełniona kolorem kropka D. trójkąt
8. **Odznaka dla najmłodszych (poniżej 10 roku życia) w turystyce pieszej nazywa się:**
A. Piechur B. Siedmiomilowe Buty C. Stumilowe Buty D. Srebrne Buty
9. **Polskie Towarzystwo Turystyczno – Krajoznawcze powstało w roku:**
A. 1906 B. 1926 C. 1950 D. 1959



10. Jakimi kolorami oznacza się szlaki w Polsce:

- A. zielony, czerwony, pomarańczowy, czarny, niebieski
- B. czarny, żółty, zielony, czerwony, niebieski
- C. zielony, pomarańczowy, żółty, czerwony, niebieski
- D. czarny, czerwony, pomarańczowy, żółty, zielony

11. Co oznacza skrót SKKT PTTK?:

- A. Szkolne Koło Krajoznawczo-Turystyczne PTTK
- B. Studencki Klub Krajoznawczo Turystyczny PTTK
- C. Specjalna Komisja Kultury Turystycznej PTTK
- D. Szkolne Koło Krajobrazowo-Turystyczne PTTK

12. Najwyższą władzą w PTTK jest:

- A. Zarząd Główny
- B. Prezes Zarządu Głównego PTTK
- C. Walny Zjazd
- D. Zjazd Główny

13. Pierwszym naczelnikiem Tatrzańskiego Ochotniczego Pogotowia Ratunkowego był:

- A. Mieczysław Karłowicz
- B. Mariusz Zaruski
- C. Klimek Bachleda
- D. Walery Goetel

14. Ile stopni posiada Odznaka Krajoznawcza Ziemi Kozienickiej?

- A. 1
- B. 2
- C. 3
- D. 4

15. Na odznakę Imprez na Orientację w stopniu brązowym trzeba zdobyć:

- A. 20 pkt.
- B. 40 pkt.
- C. 50 pkt.
- D. 100 pkt.

16. Warunkiem zdobycia Młodzieżowej Odznaki Krajoznawczej jest spędzenie na wycieczkach jedno lub wielodniowych:

- A. 3 dni
- B. 5 dni
- C. 6 dni
- D. 10 dni

17. Na poniższym zdjęciu przedstawiona jest:

- A. Odznaka Turystyki Pieszej PTTK
- B. Odznaka Imprez na Orientację PTTK
- C. Odznaka Turystyki Motorowej PTTK
- D. Kolarska Odznaka Turystyczna PTTK

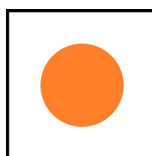


18. W jakim wieku można zdobywać Kolarską Odznakę Turystyczną?

- A. bez ograniczeń
- B. od 10 lat
- C. od 12 lat
- D. od 15 lat

19. Poniższym symbolem oznacza się:

- A. początek szlaku pieszego
- B. ścieżkę dydaktyczną
- C. punkt widokowy
- D. szlak konny



20. Zdobywając Odznakę Turystyki Pieszej zdobywamy 1 punkt za:

- A. 1 dzień marszu
- B. 1 km przejścia
- C. 1 godzinę marszu
- D. 1 rajd



21. Dziedzina nauki o mapach to:

- A. topografia B. hydrologia C. kartografia D. pedologia

22. Linie na mapie łączące punkty o tej samej wysokości nad poziomem morza to:

- A. izobaty B. izobary C. izohipsy D. izohaliny

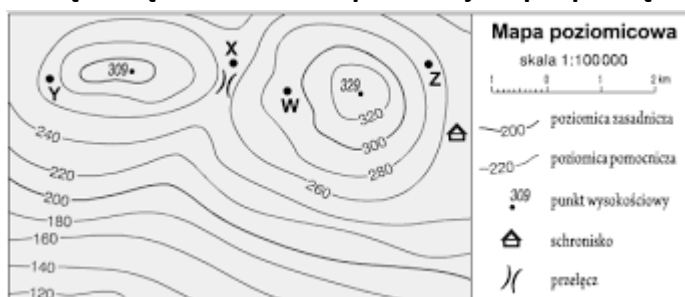
23. Azymut 225° wskazuje kierunek:

- A. NE B. SE C. SW D. NW

24. Jeśli stoisz w Kozienicach w południe słoneczne tyłem do Słońca, to Twój cień wskazuje kierunek:

- A. wschodni B. południowy C. zachodni D. północny

25. Którą literą oznaczono na poniższej mapie przełęcz?



- A. X B. Y C. W D. Z

26. Schronisko na mapie z poprzedniego zadania znajduje się na wysokości bezwzględnej

- A. ok. 250 m B. ok. 270 m C. ok. 220 m n.p.m. D. ok. 250 m n.p.m.

27. W nocy do określenia kierunków świata można wykorzystać:

- A. Wenus B. Pas Oriona C. Gwiazdę Polarną D. Marsa

28. Zaznacz skalę największą.

- A. 1 : 250 000 B. 1 : 100 000 C. 1 : 25 000 D. 1 : 10 000

29. Na mapie do biegów na orientację tereny otwarte oznaczane są kolorem:

- A. białym B. żółtym C. zielonym D. brązowym

30. Jaka jest skala mapy, jeśli odcinkowi na mapie o długości 4 cm odpowiada w rzeczywistości 2 km?

- A. 1 : 10 000 B. 1 : 50 000 C. 1 : 200 000 D. 1 : 500 000

31. Poniższy znak drogowy należy do znaków:



- A. nakazu B. zakazu C. informacyjnych D. ostrzegawczych



32. Kierujący rowerem widząc na skrzyżowaniu policjanta w poniższej postawie...



- A. może przejechać przez skrzyżowanie.
- B. powinien zatrzymać się i poczekać, aż policjant odwróci się przodem.
- C. może skrócić tylko w prawo.
- D. nie może wjechać na skrzyżowanie.

33. Widząc taki znak rowerzysta:

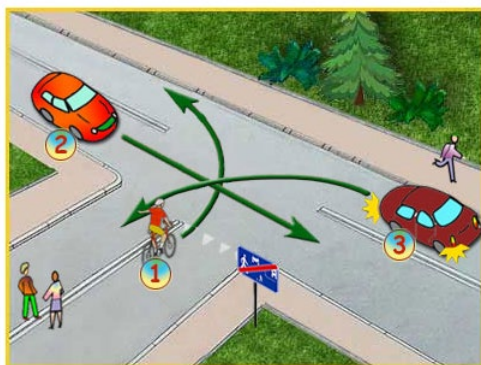


- A. ma pierwszeństwo przed pieszymi
- B. musi zsiść z roweru
- C. nie może przekroczyć prędkości 20 km/h
- D. znak ten nie dotyczy rowerzysty

34. Prawo o ruchu drogowym obowiązuje:

- A. tylko posiadaczy praw jazdy, kart rowerowych i motorowerowych
- B. tylko osoby kierujące pojazdami
- C. wszystkich uczestników ruchu drogowego
- D. tylko osoby pełnoletnie

35. W tej sytuacji:



- a) rowerzysta jest włączającym się do ruchu
- b) pojazd nr 2 musi ustąpić rowerzyście
- c) pierwszy przejedzie pojazd nr 3
- d) o tym, który z tych trzech pojazdów pojedzie pierwszy, decyduje zasada prawej strony

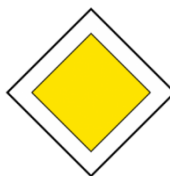
36. Kiedy rowerzysta może jechać po chodniku dla pieszych?

- A. jeśli na drodze są dziury
- B. w czasie złej pogody
- C. gdy oślepią go słońce
- D. gdy na chodniku nie ma pieszych

37. Dopuszczalna prędkość poruszania się hulajnogą elektryczną wynosi:

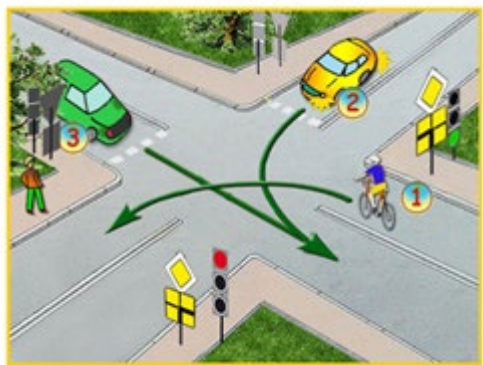
- A. 10 km/h
- B. 20 km/h
- C. 30 km/h
- D. nie ma ograniczeń

38. Ten znak oznacza:



- A. ustąp pierwszeństwa przejazdu
- B. skrzyżowanie dróg
- C. droga z pierwszeństwem przejazdu
- D. skrzyżowanie z drogą podporządkowaną

39. Na tak oznakowanym skrzyżowaniu:



- A. o pierwszeństwie przejazdu decydują znaki drogowe pionowe
- B. kolejność przejazdu to: 3-1-2
- C. rowerzysta musi ustąpić wszystkim pierwszeństwa przejazdu
- D. kolejność przejazdu to: 1-3-2

40. Kierujący rowerem w pierwszej kolejności stosuje się do:

- A. znaków drogowych pionowych
- B. sygnalizacji świetlnej
- C. poleceń osoby kierującej ruchem
- D. znaków drogowych poziomych

41. Stosunek uciśnień do oddechów ratowniczych u osoby dorosłej powinien wynosić:

- A. 50:2
- B. 30:2
- C. 15:2
- D. 10:1

42. Czynności resuscytacyjne (uciski klatki piersiowej i oddechy) przerwiesz w następującej sytuacji:

- A. po około 10 -15 minutach prowadzenia czynności ratowniczych
- B. odzyskania prawidłowego oddechu przez poszkodowanego, przybycia na miejsce zdarzenia Zespołu Ratownictwa Medycznego i przejęcia poszkodowanego, fizycznego wyczerpania ratownika, niebezpieczeństwa
- C. w bardzo niesprzyjających warunkach atmosferycznych
- D. w przypadku wydobycia poszkodowanego z zimnej wody, który po 10 minutach akcji nie daje oznak życia.

43. Ocenę oddechu poszkodowanego prowadzi się przez:

- A. 10 sek.
- B. 15sek.
- C. 25 sek.
- D. 60 sek.



44. Złamanie otwarte:

- A. to złamanie, w którym zawsze kość przebija skórę
- B. to złamanie z przerwaniem ciągłości skóry
- C. to złamanie, w którym na ranę zakładamy opatrunek uciskowy
- D. to złamanie, w którym nie wolno ruszać kończyny

45. Miejsce uciskania klatki piersiowej podczas resuscytacji krążeniowo-oddechowej to:

- A. środek linii łączącej sutki
- B. górna połowa mostka
- C. środek mostka
- D. środek klatki piersiowej (dolna połowa mostka)

46. W przypadku 2-letniego dziecka, które podczas jedzenia zakrztusiło się pokarmem i pomimo prób usunięcia ciała obcego nie może nabrać powietrza, straciło przytomność i upadło na ziemię, prawidłowe postępowanie polega na:

- A. wykonaniu 5 uciśnień nadbrzusza
- B. wykonaniu 5 uciśnień nadbrzusza oraz 5 oddechów ratowniczych
- C. wykonaniu 5 uciśnień klatki piersiowej
- D. wykonaniu 5 oddechów ratowniczych, a następnie rozpoczęciu resuscytacji krążeniowo-oddechowej

47. W przypadku stwierdzenia u pacjenta objawów łagodnej niedrożności dróg oddechowych spowodowanej prawdopodobnie obecnością ciała obcego, działania ratownika polegają na:

- A. zachęcania poszkodowanego do kaszlu
- B. wykonaniu 5 uderzeń w okolicę międzyłopatkową
- C. wykonaniu 5 uciśnień nadbrzusza
- D. próbie wygarnięcia palcem ciała obcego z jamy ustnej

48. Najbardziej prawdopodobną przyczyną nagłego zatrzymania krążenia u osób dorosłych jest/są:

- A. uraz głowy
- B. niewydolność krążeniowa
- C. niewydolność oddechowa
- D. przedawkowanie leków

49. Jesteś świadkiem jak osoba, która się krztusi traci przytomność i upada na podłogę. Dzwonisz na 112 lub 999, a następnie przystępujesz do działania w następującej kolejności:

- A. obracasz poszkodowanego plecami ku górze i wykonujesz 5 uderzeń między łopatkami
- B. wykonujesz parę szybkich i bardzo silnych oddechów usta-usta
- C. czekasz aż pacjent odzyska przytomność, podnosisz go, następnie stajesz za jego plecami i wykonujesz uciśnięcia Heimlicha
- D. usuwasz widoczne ciało obce z jamy ustnej, następnie rozpoczynasz resuscytację krążeniowo-oddechową zaczynając od 30 uciśnień klatki piersiowej.

50. Na krwawiącą ranę przed jej zabandażowaniem należy położyć:

- A. watę
- B. plaster
- C. jałową gazę
- D. ligninę